

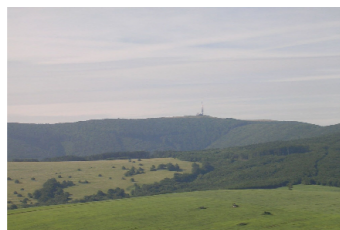
Chráněná krajinná oblast Bílé Karpaty leží ve třech orografických celcích **Bílé Karpaty, Dolnomoravský úval a Vizovická vrchovina**. Dolnomoravský úval zasahuje do CHKO jižně od města Strážnice a Vizovická vrchovina je součástí CHKO v oblasti východně od města Luhačovice.

Osu CHKO tvoří pohraniční pohoří Bílé Karpaty, protažené podél hranice od jihozápadu k severovýchodu. Moravská část má plochu 575 km<sup>2</sup> a střední výšku 473 m. Pohoří začíná za Strážnicí a končí u Lyského průsmyku. Na jihozápadě začíná Žalostická vrchovina (Kobylna 584 m n. m.). Směrem k severovýchodu na ni navazuje Javořinská hornatina s nejvyšším bodem Bílých Karpat Velkou Javořinou (970 m n. m.). Hranice probíhá po dlouhém ústředním hřbetu. Moravská část je rozčleněna do úzkých hřbetů a hluboce zařezaných údolí. Pod Velkou Javořinou leží Straňanská kotlina, jejíž dno má střední výšku 479 m. Dále na severovýchod pokračují Bílé Karpaty Lopenickou hornatinou (Velký Lopeník, 911 m n. m.). Příznačné jsou široké zaoblené hřbety se zarovnanými povrchy a hlubokými údolními. Za Vlárským průsmykem navazuje Chmelovská hornatina. K CHKO na severu náleží i přilehlé části Vizovické vrchoviny, které představují severní podhůří Bílých Karpat.

Charakteristickým a velmi častým jevem v místech měkčích (jílovcových) hornin jsou sesuvy. V lesních porostech občas způsobují značné škody, zvláště tam, kde pěstební postupy neberou ohled na toto riziko. Mechanizačně málo dostupná území sesuvů mimo les tvoří často ostrůvky přirozených biotopů neovlivněných zemědělskou výrobou.



Nedašovsko, v pozadí Kaňůr

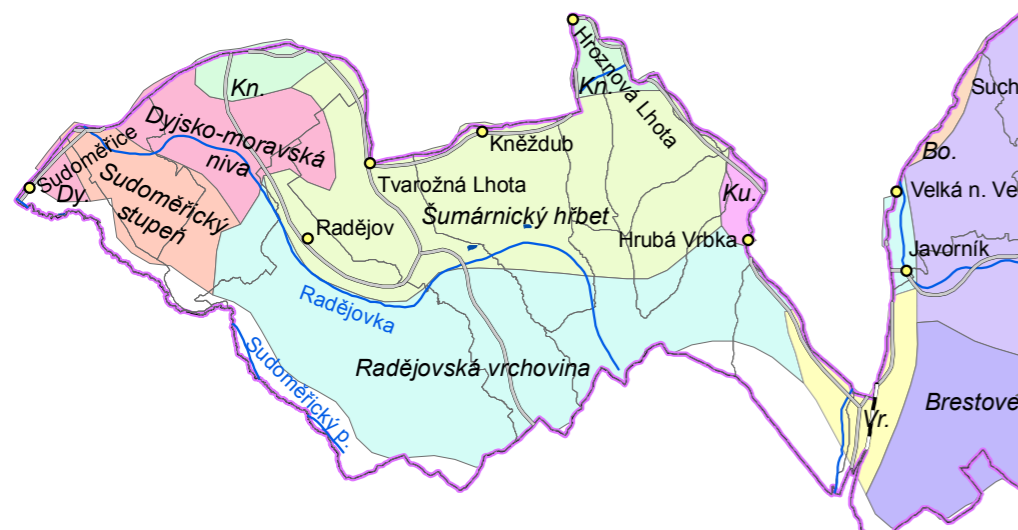


hřeben Velké Javořiny



sesuv v Bylnici

Různá odolnost flyšových hornin se promítá do celkového reliéfu terénu. Geomorfologicky se výrazněji uplatňují pouze odolnější pískovce, které budují nejvyšší horské partie, např. Velká Javořina a Velký Lopeník. V místech s méně odolnými horninami jsou převážně mírné, dlouhé svahy, oblé, měkce modelované hřbety a rozsáhlé pedimenty.



## GEOMORFOLOGICKÉ ČLENĚNÍ

Systém: Alpsko-Himalájský

Provincie: **Západní Karpaty**

Subprovincie: **Vnější západní Karpaty**

OBLAST: **SLOVENSKO-MORAVSKÉ KARPATY**

Celek: **Bílé Karpaty**

- Podcelek: Žalostinská vrchovina
- Javorinská hornatina
- Straňanská kotlina
- Beštiny
- Lopenická hornatina
- Súčanská vrchovina
- Kobylnáč
- Chmelovská hornatina
- Kýčerská hornatina
- Bošácke bradlá
- Vršatské bradlá

Celek: **Vizovická vrchovina**

- Podcelek: Hlucká pahorkatina
- Luhačovická vrchovina
- Komonecká hornatina

Provincie: **Západopanonská oblast**

Subprovincie: **Videňská pánev**

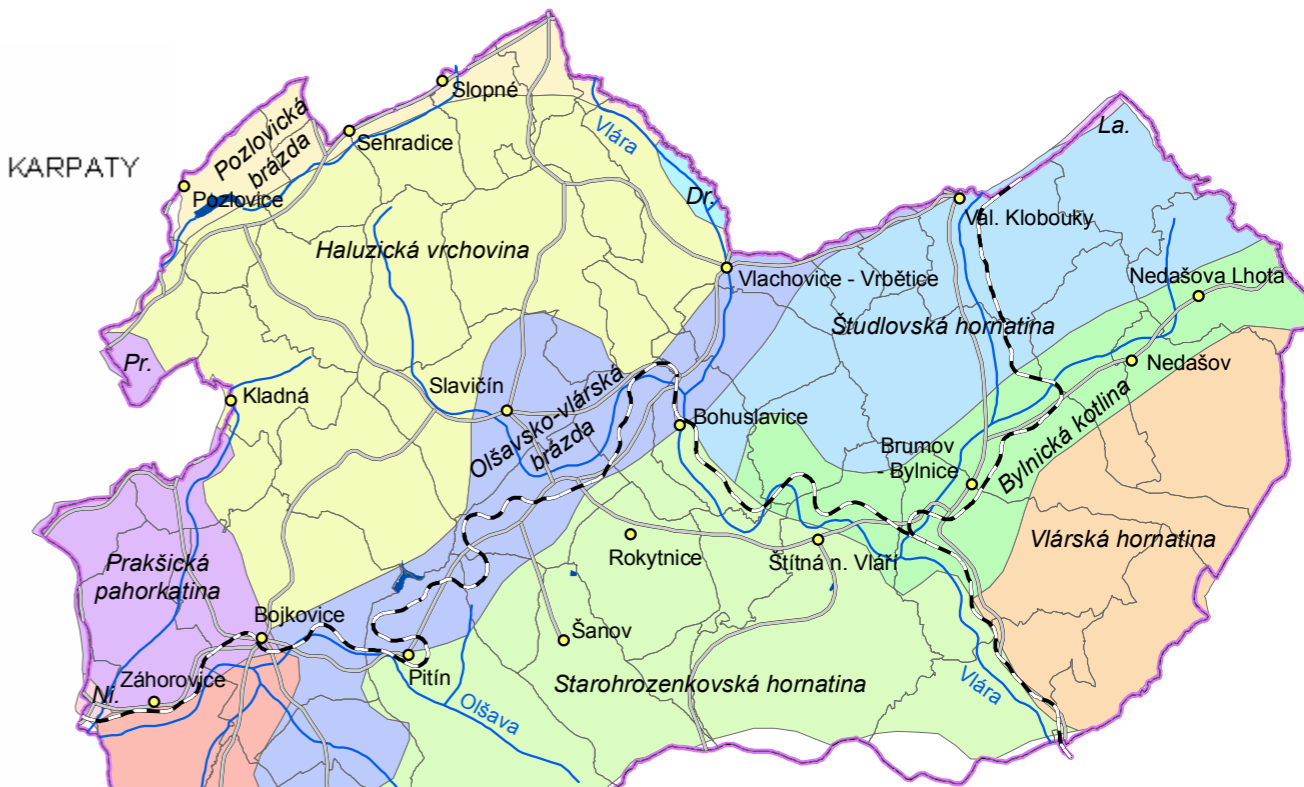
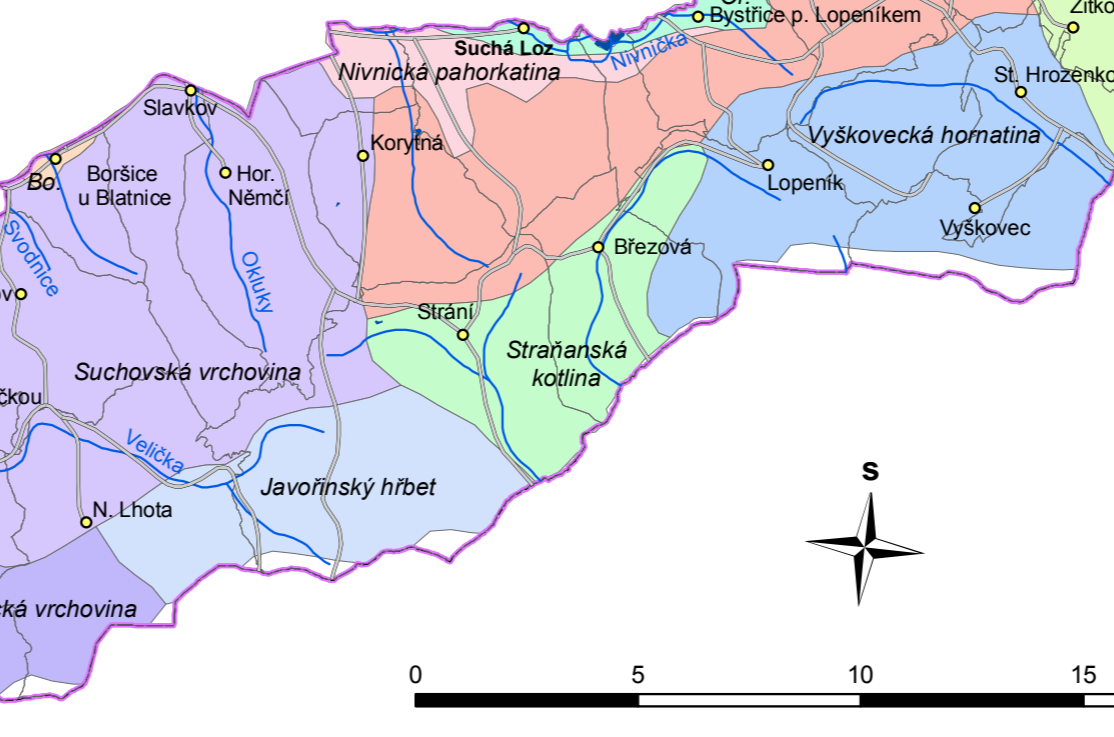
OBLAST: **JIHOMORAVSKÁ PÁNEV**

Celek: **Dolnomoravský úval**

Podcelek: Dyjsko-moravská niva

Celek: **Myjavská pahorkatina**

Nižším dělením podcelků jsou okrsky, které jsou vyznačeny v mapě.



### geomorfologické okrsky

- Bo. Boršická pahorkatina
- Dr. Drnovická pahorkatina
- Dy. Dyjsko-moravská niva
- Kn. Kněždubská kotlina
- Ku. Kuželovská kotlina
- La. Lačnovská vrchovina
- Ni. Nivnická pahorkatina
- Or. Ordějovská kotlina
- Pr. Prakšická pahorkatina
- Vr. Vrbovecká brázda

- obce
- silnice
- - - železnice
- vodní toky
- hranice katastrů
- hranice CHKO Bílé Karpaty



0 5 10 15 20 km