



prstnatec májový
(*Dactylorhiza majalis*)

Bílé Karpaty představují mimořádnou oblast mezi našimi velkoplošnými chráněnými územími především proto, že jsou nejvyšším pohořím jihozápadního okraje vlastního karpatského horského systému. Celá oblast, ale zejména její jižní část, byla po mnoho staletí kultivována člověkem. Přesto, nebo právě proto se zde dochovaly mimořádně cenné přírodní hodnoty a na mnoha místech lze hovořit o harmonické krajině.

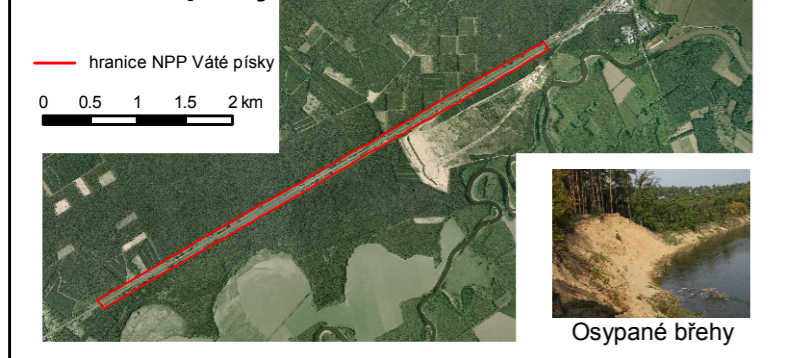
Svým charakterem mohou Bílé Karpaty sloužit jako modelové území pro koexistenci zájmů ochrany přírody s hospodářskými aktivitami respektujícími ekologickou únosnost území a jeho přírodní podmínky.

Rozmanité způsoby hospodaření, různorodý historický vývoj a v neposlední řadě odlehlost od průmyslových středisek umožnily zachovat neobvykle vysokou biodiverzitu na mnoha typech stanovišť, od teplomilných šipákových doubrav po pralesovité horské bučiny, od teplomilných stepních porostů k podhorským přepásaným loukám a nejrůznějším typům drobných lesních i lučních mokřadů. Bílé Karpaty se staly pojmem především jako území s nejvyšší diverzitou a s největší kvantitou vstavačovitých rostlin (orchidejí) ve střední Evropě. Přírodní i kulturní faktory tak vytvářejí z Bílých Karpat území mimořádně cenné i v evropském kontextu.



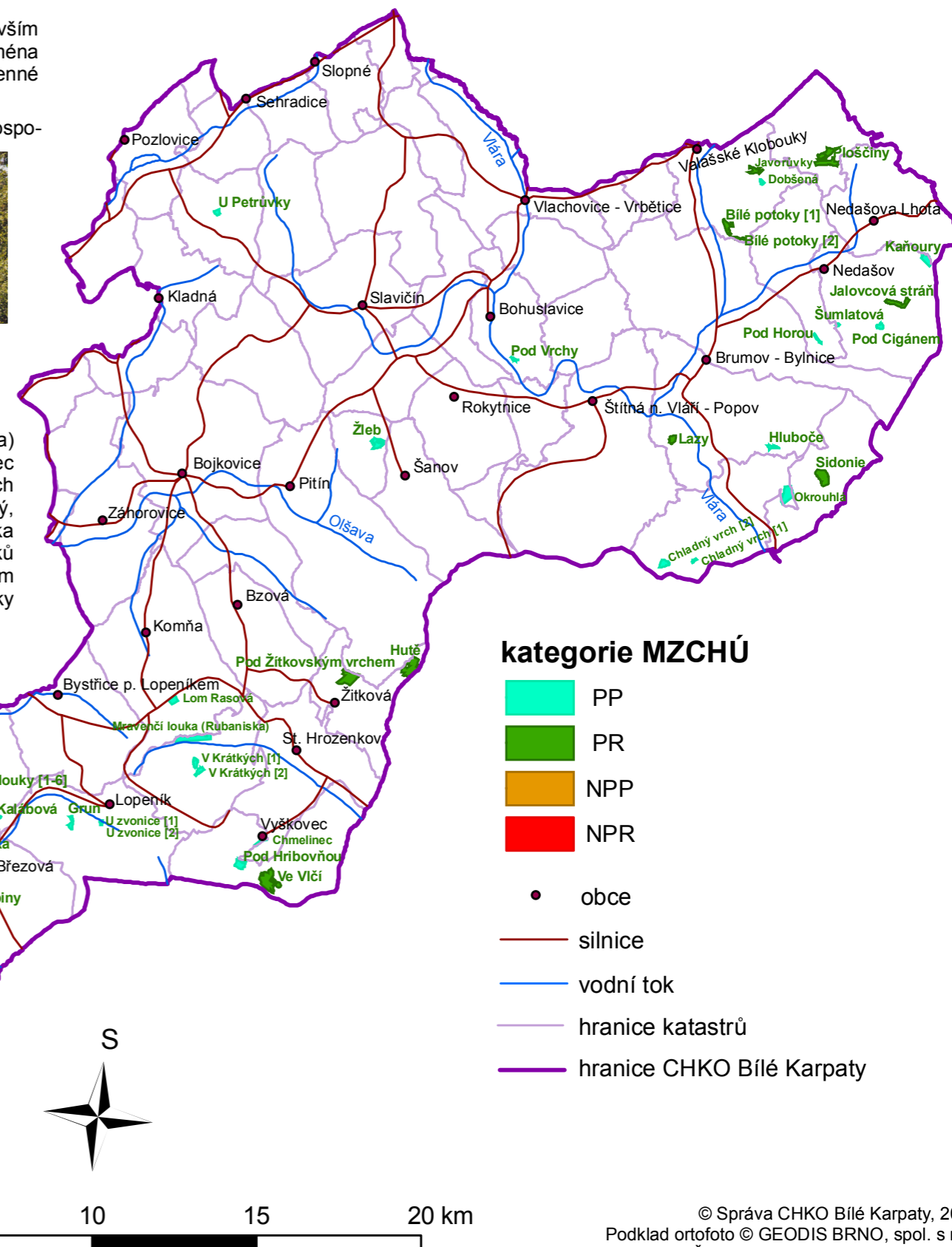
NPR Čertoryje

NPP Váté písky



NPP Váté písky

Úzký bezlesý pruh (šířka do 100 m, délka 5,5 km, výměra 94,5 ha) po obou stranách železnice mezi stanicemi Bzenec-Přívov a Rohatec je jedinečnou lokalitou vátých písků s bohatým výskytem pískomilných druhů rostlin a živočichů. Mezi významné druhy rostlin patří kavyl písečný, smil písečný, divizna brunátná; mezi vzácné druhy hmyzu např. kudlanka nábožná, chroust opýřený a chroust mlynařík, řada střevlíkovitých brouků a teplomilných pavouků, z nichž někteří jsou vzácností v celoevropském měřítku. Na píscích žije i početná populace ještěrky zelené a užovky hladké, která vzhledem připomíná zmiji, ale je neškodná!



kategorie MZCHÚ

- PP
- PR
- NPP
- NPR

- obce
- silnice
- vodní tok
- hranice katastrů
- hranice CHKO Bílé Karpaty

