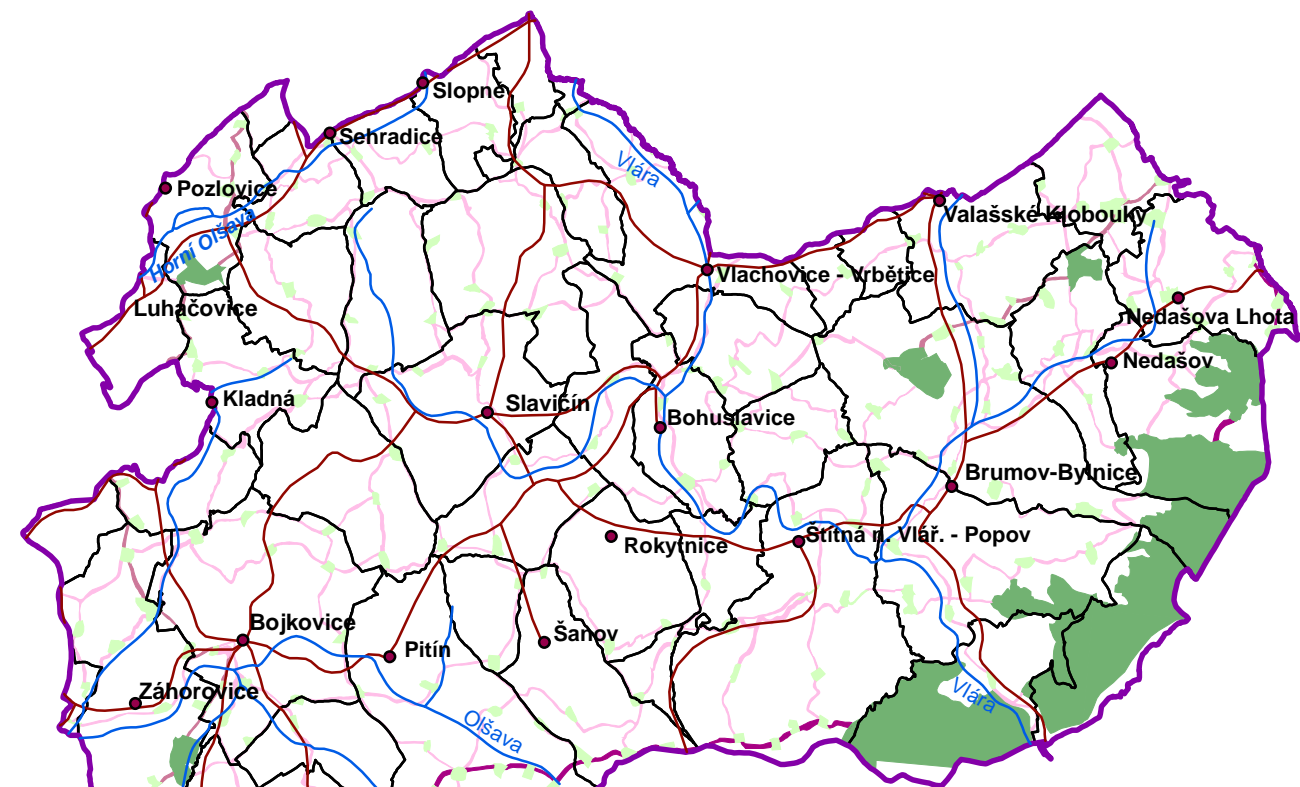


ÚZEMNÍ SYSTÉM EKOLOGICKÉ STABILITY V CHKO BÍLÉ KARPATY

Územní systém ekologické stability (ÚSES) je systémem biocenter, biokoridorů a interakčních prvků v krajině rozmístěných na základě funkčních a prostorových kritérií. Prvořadým účelem ÚSES je zabezpečení trvalých podmínek pro existenci především přírodních druhů a biocenóz krajiny a zajištění příznivého působení ÚSES na okolní kulturní krajinu. ÚSES nemůže vyřešit celou problematiku ochrany přírody a krajiny, je jen dílčím příspěvkem tohoto úsilí.

Do ÚSES se obvykle nezapojují všechny ekologicky významné segmenty, geobiocenózy, krajinné prvky, jež se v dané krajině dochovaly. Soubor všech těchto prvků nazýváme **kostra ekologické stability krajiny**. ÚSES pak vzniká výběrem prvků z této kostry a případně i dalším doplněním prvků nových, pro ÚSES nezbytných.

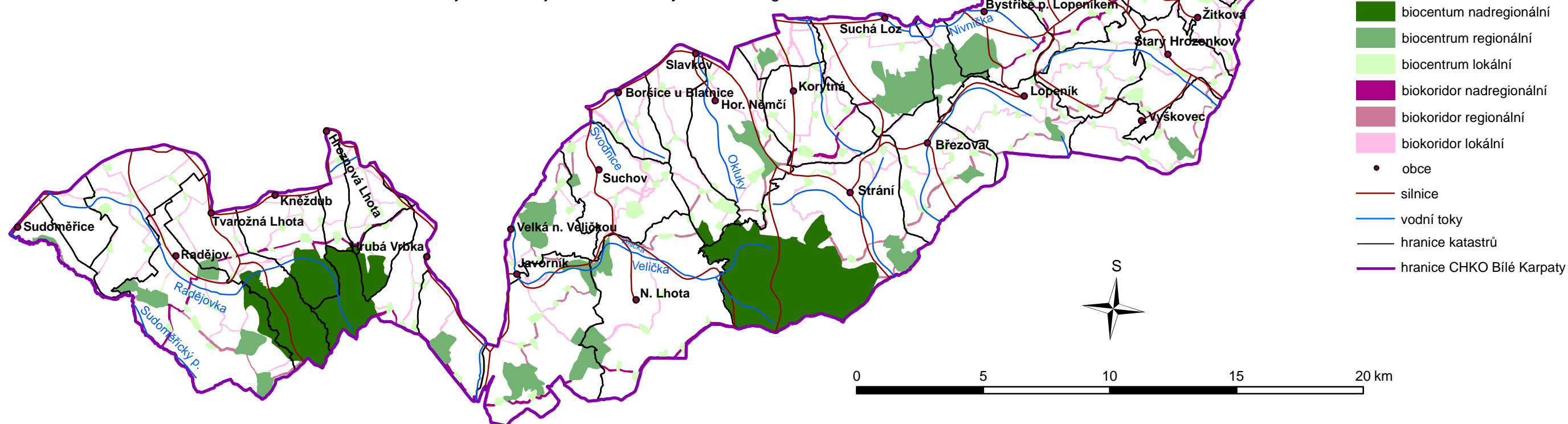


Prvky ÚSES

Biocentrum - je krajinný prvek, který, pokud je optimálně funkční, svou velikostí a stavem složek geobiocenózy umožňuje dlouhodobou až trvalou existenci přírodních druhů organismů a přírodních geobiocenóz, případně i druhů organismů a geobiocenóz polopřirozených. (biocentra lokální, regionální, nadregionální, provinciální, biosférická, reprezentativní, antropicky podmíněná, přírodní, unikátní, kontaktní atd.)

Biokoridor - je krajinný prvek, který, pokud je optimálně funkční, svou velikostí a stavem ekologických podmínek umožňuje migraci, šíření a vzájemné kontakty organismů charakteristických pro geobiocenózy biocenter, které spojuje. Je také trvalým útočištěm řady organismů, zvláště organismů ekotonových.

Interakční prvek - je obvykle liniový krajinný prvek vybíhající z biokoridorů či biocenter do okolní krajiny a zprostředkovávající příznivé působení ÚSES na okolní méně stabilní krajinu. Slouží jako útočiště řady živočichů a agrocenóz.



prvky ÚSES v CHKO BK

- biocentrum nadregionální
- biocentrum regionální
- biocentrum lokální
- biokoridor nadregionální
- biokoridor regionální
- biokoridor lokální
- obce
- silnice
- vodní toky
- hranice katastrů
- hranice CHKO Bílé Karpaty

