



ZONACE BIOSFÉRICKÉ REZERVACE BÍLÉ KARPATY

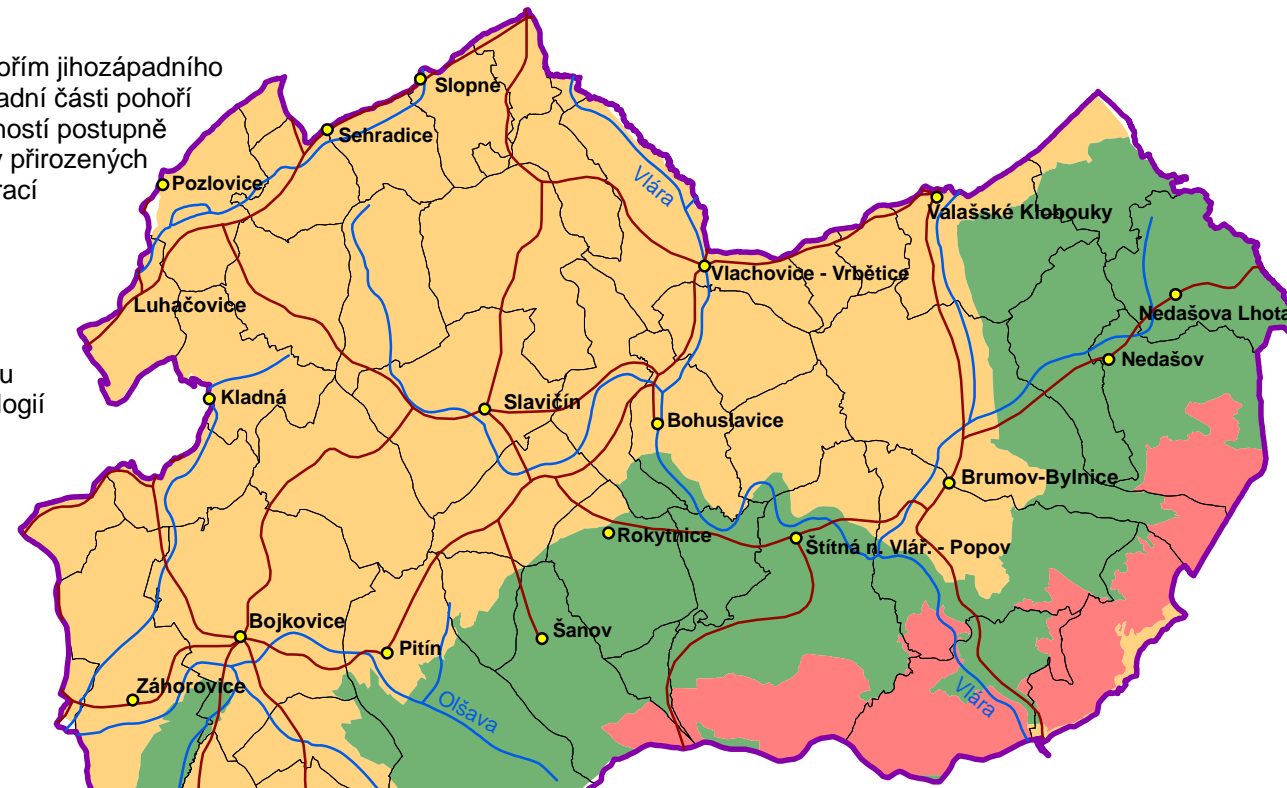


Bílé Karpaty představují mimořádnou oblast mezi našimi velkoplošnými chráněnými územími především proto, že jsou nejvyšším pohořím jihozápadního okraje vlastního karpatského horského systému. Vzhled krajiny utvářely zejména extenzivní formy zemědělského hospodaření. V jihozápadní části pohoří tak vznikly rozsáhlé plochy květnatých luk doplněných skupinami stromů, zejména dubů. Ve střední a severní části byla zemědělskou činností postupně vytvářena mozaikovitá síť drobných políček, luk a pastvin, krajinářsky nesmírně působivá. Jak luční a pastevní plochy, tak i rozsáhlé celky přirozených listnatých lesů uchovávají doposud velké bohatství vzácných a ohrožených druhů rostlin a živočichů, dokládající citlivý vztah celých generací k okolní přírodě. Tento vztah se promítá i v dosud živé lidové kultuře bohaté na písně, tance, kroje a ornamentální výzdobu a odráží se rovněž i v tradiční lidové architektuře.

Pro tyto přírodní a krajinné kvality byly Bílé Karpaty v rámci programu Člověk a biosféra (MAB) organizace UNESCO dne 15.4. 1996 zařazeny mezi evropské biosférické rezervace. Program byl přijat v roce 1974 pod záštitou Organizace spojených národů (OSN) - Radou pro výchovu, vědu a kulturu (UNESCO).

Hlavním posláním je ochrana biologické rozmanitosti a udržení harmonického využívání krajiny. Kritérii pro zařazení území do systému biosférických rezervací je tak vedle ochrany divokých živočichů a planých rostlin i ochrana kulturních plemen a odrůd a klasických technologií obhospodařování krajiny. V praxi to neznamená zpřísnění ochranných podmínek, ale naopak hledání cest dalšího a ekologicky šetrného rozvoje území.

Ochrana přírody a využívání biosférické rezervace je stejně jako v případě CHKO prováděna diferencovaně podle vlastní zonace.



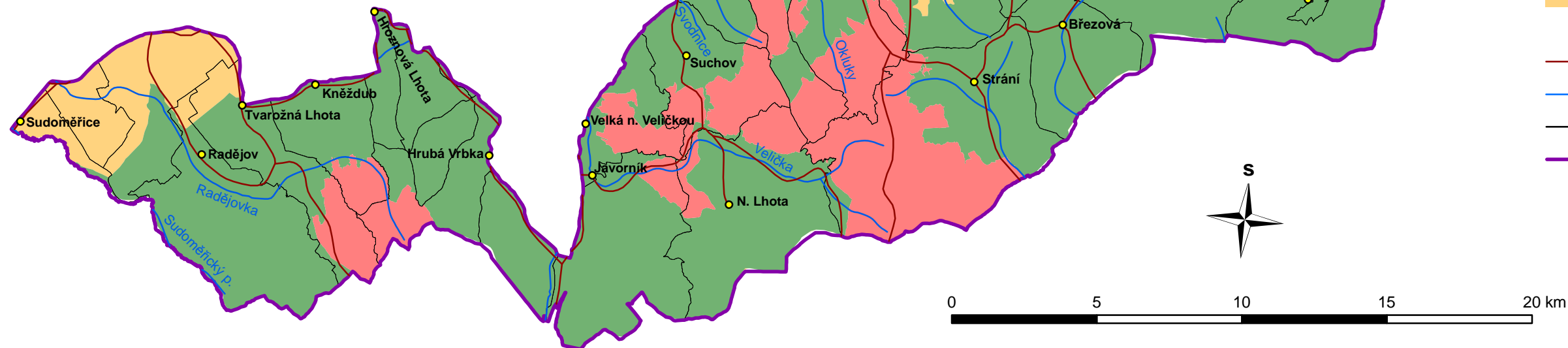
Kuželov, větrný mlýn



vstavač obecný (Orchis morio)



Tvarožná Lhota, oskeruše



zonace biosférické rezervace Bílé Karpaty

- jádrová zóna
- nárazníková zóna
- přechodná zóna

- obce
- silnice
- vodní tok
- hranice katastrů
- hranice CHKO Bílé Karpaty

